



# **Stratégie ministérielle d'insertion socioprofessionnelle des Premières Nations et des Inuit Plan d'action 2025-2029**

Ministère de l'Emploi et de la Solidarité sociale

Novembre 2025

**Votre**  
gouvernement



**Québec** 

# Plan de la présentation

2

- Portrait des Premières Nations et des Inuit (PNI)
- Intégration en emploi des Premières Nations et des Inuit
- Stratégie ministérielle d'intégration professionnelle des PNI 2017-2022 et travaux
- Stratégie ministérielle d'insertion socioprofessionnelle des PNI
- Plan d'action 2025-2029
- Opérationnalisation
- Financement
- Suivis

# Les nations autochtones au Québec



# Démographie

4

## Le Québec regroupe 11 nations :

- 10 Premières Nations

Abénaquis - Kanien'kehà:ka (Mohawks) - Wendats-Micmacs (Mi'gmaq) - Innus - Eeyou (Cris) - Naskapis - Anichinabés (Algonquins) - Attikameks - Wolastoqiyik (Malécites)

- et la nation inuite

## Répartition territoriale

- 55 communautés autochtones
- 41 communautés administrées par un conseil de bande
- 14 villages nordiques inuit

## Présence en milieu urbain

- Plus de 53 % de l'ensemble des PNI vivent en région urbaine



# Démographie

5

## Population totale :

- 125 163 membres des PNI

## Proportion :

- 1,59 % de la population totale du Québec

## Répartition géographique:

- Milieu urbain : 54 545 membres des PNI de 15 ans et plus

## Répartition par genre

- 68 650 femmes membres des PNI
- 51,9 % de la population des PNI (+1,6 p.p. par rapport aux non-Autochtones)

## Une population plus jeune

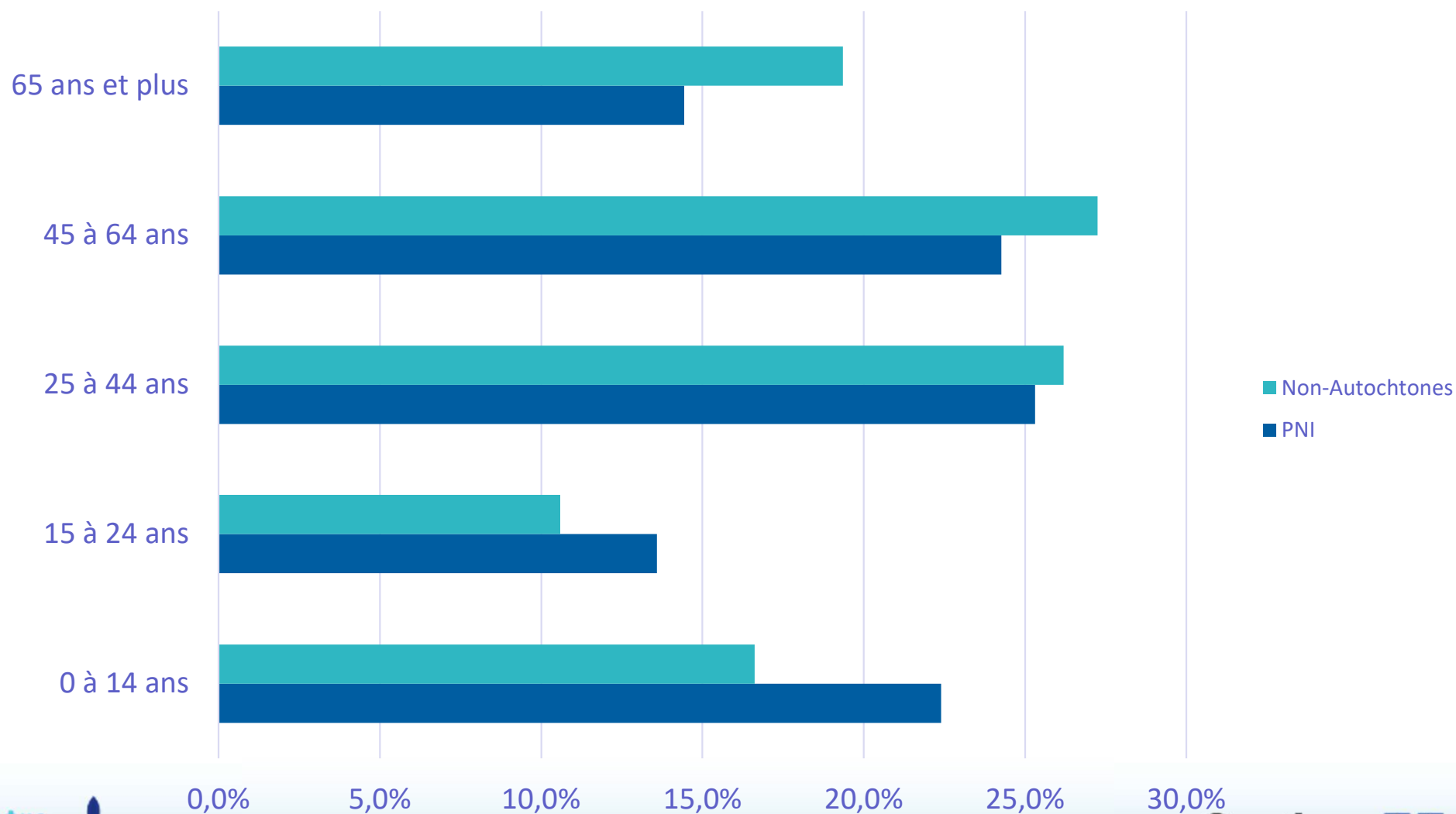
- 0 à 14 ans : 22,4 % (+5,8 p.p. par rapport aux non-Autochtones)
- 15 à 24 ans : 13,6 % (+3,0 p.p. par rapport aux non-Autochtones)



# Démographie

6

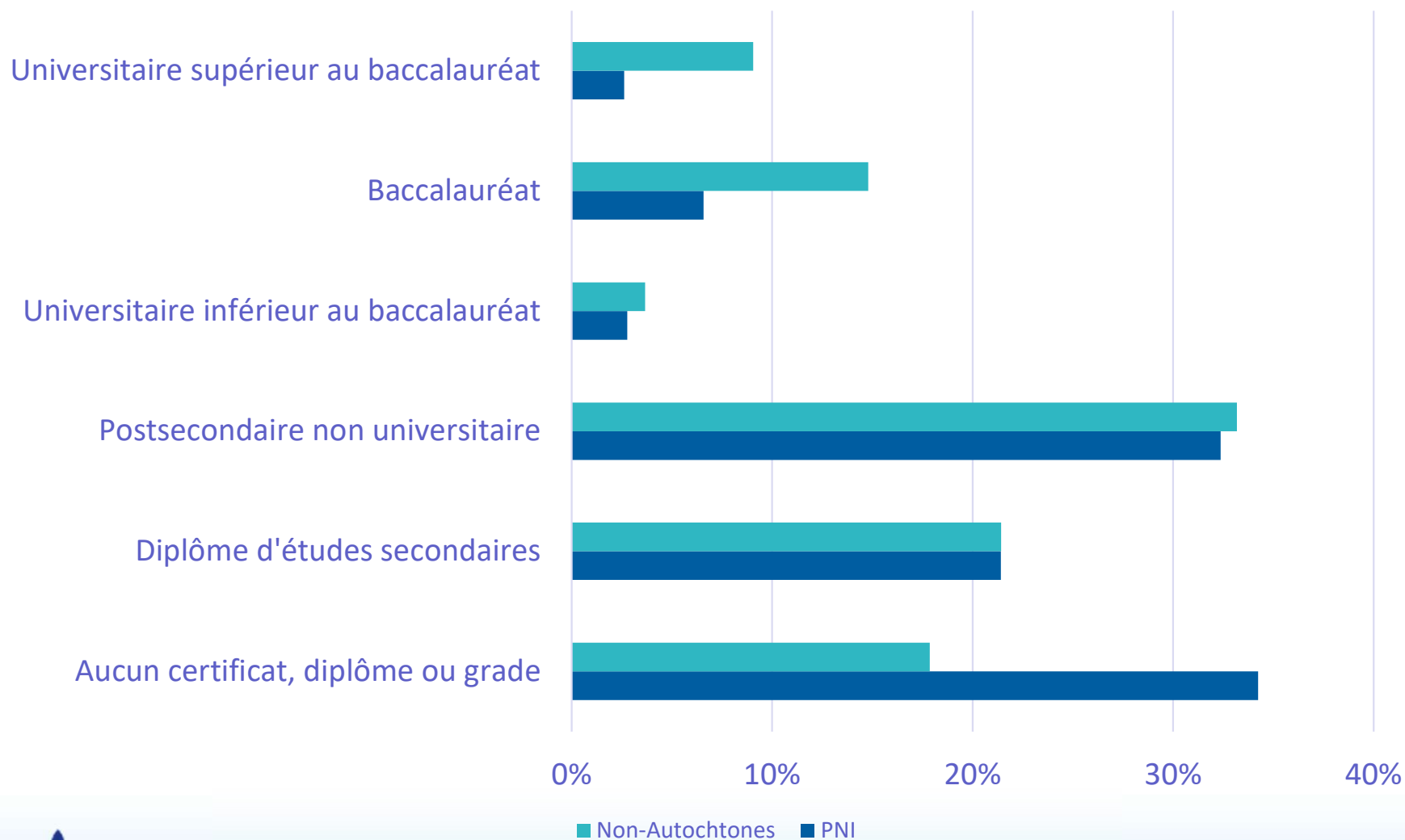
## Groupes d'âge parmi les PNI et les non-Autochtones



# Caractéristiques socio-économiques

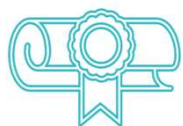
7

Plus haut niveau de scolarité obtenu



# Caractéristiques socio-économiques

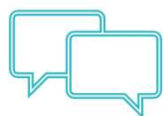
8



- **34,2 %** de la population des PNI n'avait pas de diplôme comparativement à **17,9 %** chez les non-Autochtones



- **9,2 %** des Autochtones ont un baccalauréat, alors que c'est le cas de **23,9 %** des non-Autochtones

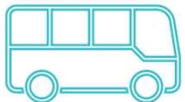


- Taux de chômage des PNI de **9,8 %** comparativement à **7,5 %** pour les non-Autochtones



# Obstacles à l'embauche

9



- Barrières linguistiques pour certaines nations
- Manque de qualifications ou de compétences nécessaires pour occuper certains postes
- Perceptions négatives de certains employeurs sur les compétences, l'assiduité ou la fiabilité
- Difficulté à accéder à un lieu de travail ou de formation en raison de la distance ou du manque de moyens de transport

# Stratégie 2017-2022 et travaux

10



édit : Eeyou Istchee Baie-James © GouvQc Au Québec - Alysson Gallant

- Elle a été lancée le 13 juin 2017
- Elle visait à accroître la participation des PNI au marché du travail.
- L'évaluation a révélé la nécessité d'une révision approfondie
- Les travaux ont été menés en collaboration avec les partenaires autochtones du Ministère (CCPNIMT)
- La Stratégie a été élargie afin de mieux répondre aux enjeux identifiés

# Mise à jour de la Stratégie

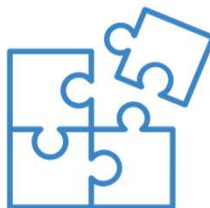


Améliorer les conditions  
socioprofessionnelles  
des Autochtones



Favoriser une approche  
holistique pour mieux  
adapter les interventions

Favoriser la pleine  
participation au marché  
du travail



Créer des arrimages entre les  
organisations autochtones,  
les services d'emploi et les  
acteurs du marché du travail



Contribuer à faciliter  
leur intégration et leur  
maintien en emploi



Contribuer à augmenter la  
participation aux services  
d'emploi, par le biais de  
services adaptés

# Stratégie ministérielle d'insertion socioprofessionnelle des PNI

12

## PORTÉE ÉLARGIE

- Insertion
  - **Intégration** : le travailleur s'adapte et développe ses compétences
  - **Inclusion** : l'employeur adapte le milieu de travail pour accueillir l'employé
- Socioprofessionnelle
  - Approche holistique
  - Soutien du parcours de manière plus globale
  - Réponse à des besoins divers



Crédit : Eeyou Istchee Baie-James © GouvQc Olivier Langevin



# Principe directeur de la Stratégie

13



*La concertation, pour aller à la rencontre des organisations autochtones afin de favoriser l'ouverture et l'émergence d'initiatives.  
Faire ensemble, pour tous !*

# Plan d'action 2025-2029





# Objectifs du plan d'action 2025-2029

**Soutenir** la mise en œuvre de programmes inclusifs et culturellement adaptés

**Respecter les engagements** du Ministère envers les membres des Premières Nations et des Inuit

**Mettre l'accent sur la concertation**, la mobilisation et les partenariats

**Renforcer la documentation** des besoins et des profils des PNI pour une réponse ciblée

**Favoriser le développement** de leurs compétences génériques

**Sensibiliser** la population (et particulièrement les employeurs) pour contrer les stéréotypes et promouvoir les réussites professionnelles autochtones

# Orientations, axes et actions

*Le plan d'action 2025-2029 se décline en  
2 orientations, 7 axes et 16 actions*

- Orientation 1** Augmenter la participation des membres des PNI aux services d'emploi
- Orientation 2** Favoriser l'embauche et le maintien en emploi des membres des PNI



## Orientation 1

**Augmenter la participation des membres des PNI aux services d'emploi**

## Axe 1.1

Accroître la connaissance des programmes, des mesures et des services d'emploi du Ministère et de ceux des organisations autochtones

18



Promotion de l'emploi (salons et foires)



Coordination de cliniques mobiles



Consolidation des partenariats en employabilité

## Axe 1.2

**Diffuser la Stratégie afin de permettre une appropriation efficace des leviers disponibles**



Mobilisation des partenaires et du personnel du Ministère

## Axe 1.3

### Favoriser la préparation et l'accompagnement des PNI dans le développement de leurs compétences liées à l'emploi



Soutien d'un continuum de services



Contribution à des activités de pré employabilité et d'employabilité dans une approche holistique



Accompagnement des jeunes autochtones



Appui à une table de concertation pour un projet pilote en insertion socioprofessionnelle

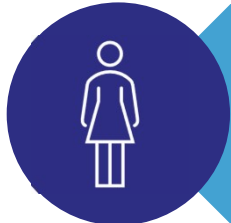


## Axe 1.4

### Documenter la situation des membres des PNI sur le marché du travail



Production de portraits régionaux des PNI



Élaboration d'une enquête sur la situation des femmes autochtones sur le marché du travail



Réalisation d'un état de situation des personnes autochtones handicapées

## Orientation 2

**Favoriser  
l'embauche et le  
maintien en emploi  
des membres des  
PNI**



Crédit : Simon Clark, Destination Québec cité

## Axe 2.1

### Valoriser l'apport de la main-d'œuvre des membres des PNI au marché du travail



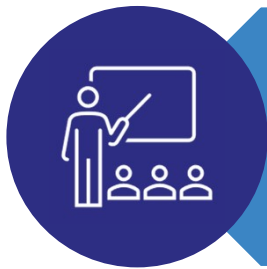
Sensibilisation des employeurs aux réalités autochtones



Accompagnement soutenu pour l'intégration et le maintien en emploi

## Axe 2.2

**Miser sur le développement des compétences de la main-d'œuvre des membres des PNI par l'entremise de formations en entreprise adaptées à leurs réalités**



Identification et réalisation de projets en formation et en développement des compétences



Promotion des outils de développement de compétences

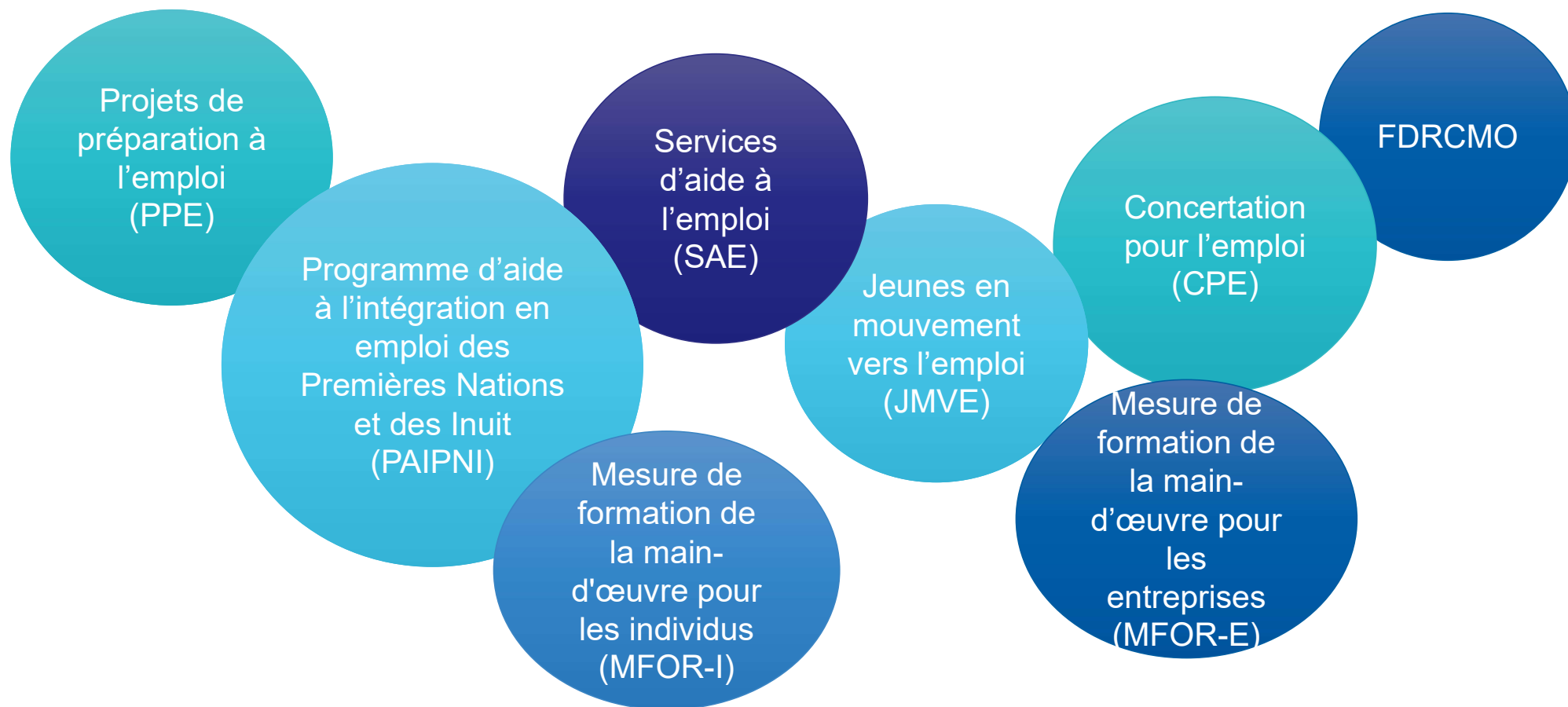
## Axe 2.3

**Favoriser une meilleure compréhension des besoins et des particularités des membres des Premières Nations et Inuit au regard du marché du travail**



Offre d'outils pour les partenaires et le personnel du Ministère

# Opérationnalisation - mesures





# Financement

27



10 M\$ de crédits  
additionnels sur 4 ans

S'ajoutent aux actions  
financées à même les  
budgets du Ministère

Crédit : Simon Clark, Destination Québec cité

# Suivis

- Reddition de comptes (DGSQ)
  - Annuelle
- Outil de suivi collaboratif des projets (DGSQ)
  - En continu
- Comité de suivi avec le CCPNIMT (DPES)
  - Biannuel
- Reddition de comptes et bilan définitifs (DPES)
  - Fin de la Stratégie
- Évaluation de la Stratégie (Direction de l'évaluation)
  - Fin de la Stratégie

# Merci !

